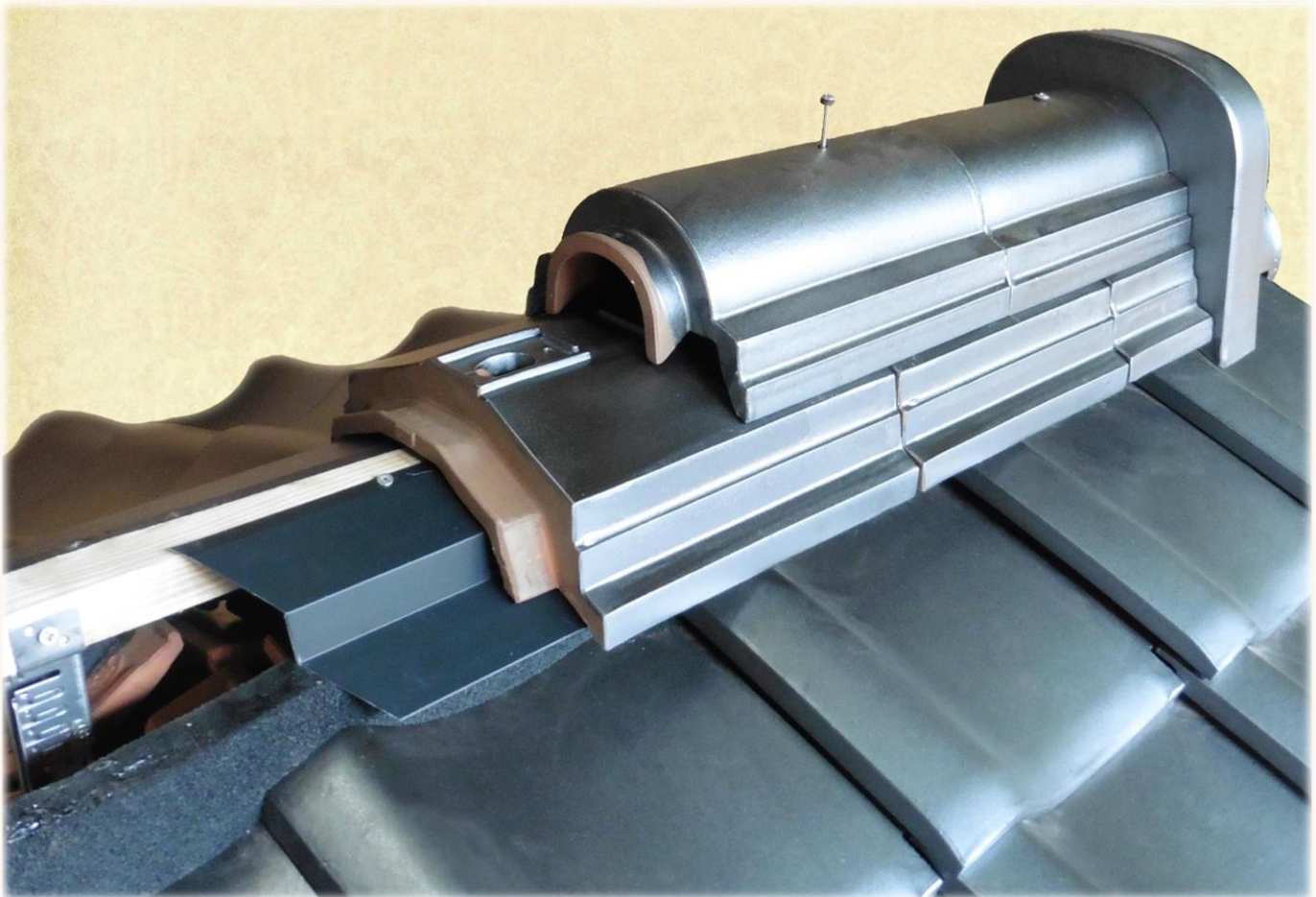


# 防災のし冠工法

耐震 + 軽量 + 作業性アップ = 防災のし冠工法



① 躯体と3段のし・2段素丸を棟金具で一体化

耐震性能を飛躍的にアップ！！

② 葺き土の未使用化

棟の重量 70%OFF の軽量化！  
(従来工法比)

③ 一体型冠の組み合わせにより

作業性アップと施工の均一化！

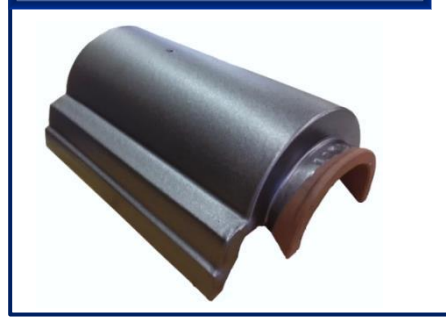
3段のし

定価 2,100 円



2段素丸

定価 2,500 円



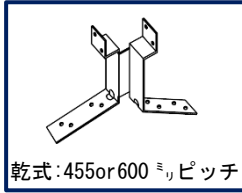
対応色：銀鱗色のみ

### 切妻屋根使用部材(乾式工法)

6寸カエズ足付鬼



棟金具 100 ミリ



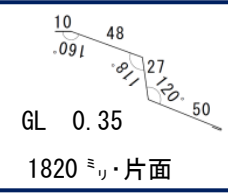
乾式：455or600 ミリピッチ

J形用 面戸シーラー



4 枚用・片面

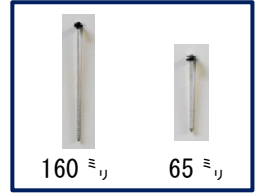
大棟下地板金



GL 0.35

1820 ミリ・片面

パッキン付ステンレスねじ



160 ミリ

65 ミリ

※現地対応品

### 隅棟使用部材(湿式工法)

素丸 (隅棟に使用)

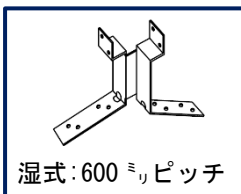


(2 段素丸不要)

6寸カエズ文字鬼



棟金具 115 ミリ



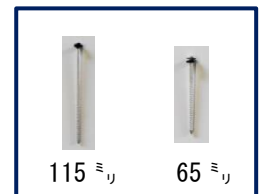
湿式：600 ミリピッチ

なんばん漆喰



0.75m/28 kg袋

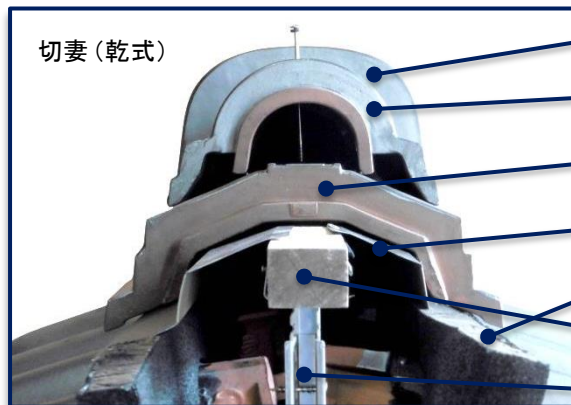
パッキン付ステンレスねじ



115 ミリ

65 ミリ

### 施工仕様



切妻 (乾式)

6 寸又木 (カエズ)

2 段素丸・パッキン付ステンビス 160 ミリ×1 本

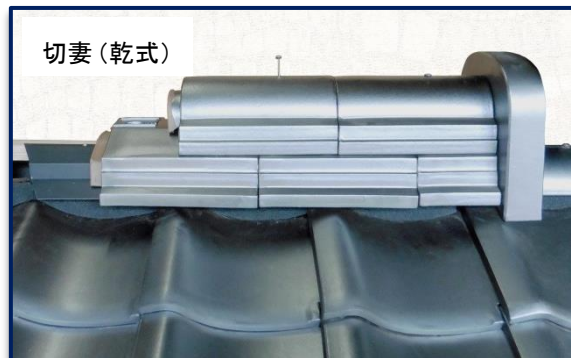
3 段のし・パッキン付ステンビス 65 ミリ×1 本

大棟下地板金 (1,770 ミリ・片面) ※重ね 50 ミリ

J 形用面戸シーラー (4 枚用・片面) ※上下接着有り

30×40~45 材

棟金具 100 (陸棟) 455 ミリ or 600 ミリピッチ



切妻 (乾式)



隅棟 (湿式)